



Ceneri 2020

Il futuro è oggi.



Repubblica e Cantone
Ticino



Città di Bellinzona



Città
di Lugano



Città
di Locarno



La galleria di base del Monte Ceneri

Con la messa in servizio della galleria di base del Monte Ceneri nel dicembre 2020 verrà ultimata la Nuova ferrovia transalpina (NFTA). Si concretizzerà così il progetto di una ferrovia di pianura attraverso le Alpi, che consentirà nuove offerte nel trasporto merci e passeggeri.

La galleria di base del Monte Ceneri costituisce un importante tassello della mobilità ecologica e della logistica. Permetterà infatti di trasportare più merci su rotaia, di ridurre i tempi di percorrenza tra nord e sud e di dare al Ticino una rete celere regionale di prim'ordine.

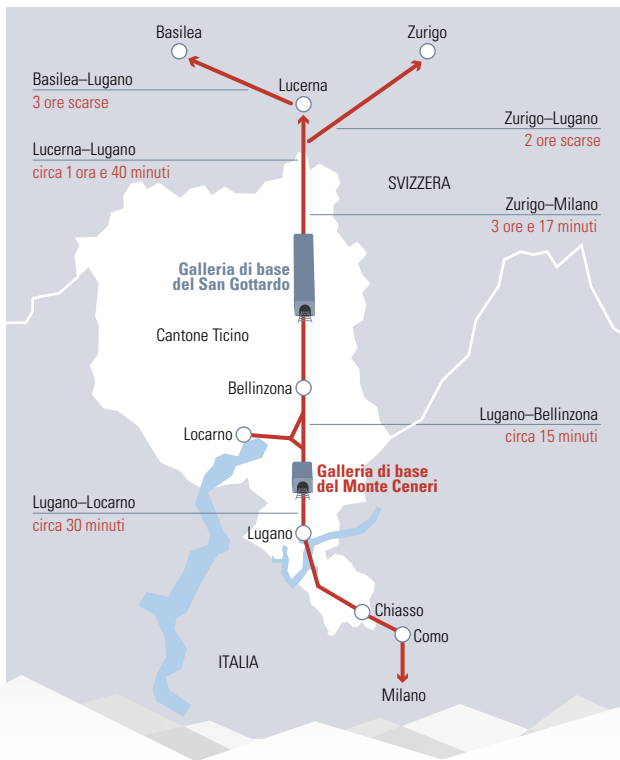


Collegamenti più rapidi e confortevoli

Con l'inaugurazione della galleria di base del Monte Ceneri, i tempi di viaggio si ridurranno di circa 15 minuti. I viaggiatori potranno percorrere la tratta tra Lugano e Zurigo in meno di due ore e avranno a loro disposizione un maggior numero di collegamenti. I nuovi treni internazionali ad alta velocità Giruno miglioreranno il comfort di viaggio sull'asse del San Gottardo.

La messa in servizio della galleria di base del Monte Ceneri rappresenta per il Ticino l'inizio di una nuova era nei trasporti pubblici. Entro la primavera 2021 il potenziamento dell'offerta della rete celere ticinese sarà completato e il tempo di percorrenza tra Bellinzona e Lugano notevolmente ridotto. Grazie al collegamento diretto il tempo di viaggio tra Lugano e Locarno si ridurrà a circa 30 minuti.

Tempi di viaggio previsti



Maggiori capacità per il traffico merci

Con il completamento della NFTA, la Svizzera mette a disposizione un'infrastruttura ferroviaria moderna ed efficiente nel corridoio nord-sud attraverso le Alpi, fornendo un importante contributo alla mobilità ecologica e alla logistica.

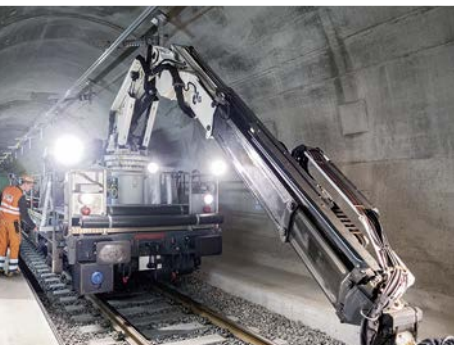
In futuro treni merci fino a 750 metri trasporteranno lungo l'asse del San Gottardo carichi fino a 2100 tonnellate da nord a sud e fino a 2000 tonnellate da sud a nord. Il corridoio di 4 metri e l'ampliamento delle capacità nel traffico merci contribuiranno in modo determinante al trasferimento dalla strada alla ferrovia.



La costruzione della galleria di base

Con una lunghezza di 15,4 chilometri, la galleria di base del Monte Ceneri è il terzo grande progetto di costruzione della NFTA, dopo le gallerie di base del Lötschberg e del San Gottardo, nonché la quinta galleria ferroviaria più lunga della Svizzera. Il portale nord si trova a Camorino, quello sud a Vezia. La galleria del Monte Ceneri è costituita da due canne a binario unico, distanti circa 40 metri l'una dall'altra, e collegate tra loro ogni 325 metri da 48 cunicoli trasversali.

In corrispondenza del portale nord a Camorino, sono in fase di realizzazione diverse opere edili, tra cui ponti, viadotti e la bretella che consentirà il collegamento diretto tra Locarno e Lugano. La galleria di base del Monte Ceneri entrerà in servizio nel dicembre 2020, dopo 12 anni di lavori di costruzione.



La storia della NFTA

- 1963** La commissione «Gallerie ferroviarie attraverso le Alpi» esamina diverse varianti
 - 1989** Il Consiglio federale adotta la variante che comprende le gallerie di base attraverso il Lötschberg, il San Gottardo e il Ceneri
 - 1992** Il Popolo svizzero approva il progetto per la «nuova ferrovia transalpina» (NFTA)
 - 1995-1998** Si tiene un dibattito politico sul ridimensionamento della NFTA e su un ulteriore finanziamento
 - 1998** Il Popolo approva la tassa sul traffico pesante commisurata alle prestazioni (TTPCP) e il progetto di ammodernamento della ferrovia (FTP): il finanziamento della NFTA è assicurato
 - 2007** Inaugurazione della galleria di base del Lötschberg
 - 2016** Inaugurazione della galleria di base del San Gottardo
 - 2020** Inaugurazione della galleria di base del Monte Ceneri
- 

Conto alla rovescia

Dopo l'inaugurazione ufficiale del 4 settembre 2020, il 29 e il 30 maggio 2021 le FFS organizzeranno insieme al Cantone Ticino, alle Città di Bellinzona, Lugano e Locarno e a diversi partner una grande festa popolare per la nuova rete celere regionale in Ticino. In vista di questi appuntamenti, è prevista una serie di eventi legati a Ceneri 2020:

- La galleria di base del Monte Ceneri nel treno scuola e scoperta delle FFS
- La galleria di base del Monte Ceneri al Museo dei trasporti di Lucerna
- La «Via del Ceneri», sentiero interattivo sul Monte Ceneri
- Esposizione di manifesti sul Monte San Salvatore
- Sentiero avventura NFTA
- **Grande festa popolare per la messa in servizio della galleria di base del Monte Ceneri a Lugano, Bellinzona e Locarno, 29-30 maggio 2021**

Informazioni sulle manifestazioni su www.ceneri2020.ch



Partner per i festeggiamenti FFS Ceneri 2020

Lidi 11.16i

Partner principali



Partner di destinazione



Supporter



www.ceneri2020.ch
info@ceneri2020.ch

Foto : ATG, FFS

9/2020